

INFORMATIVA PER I VISITATORI

Indice

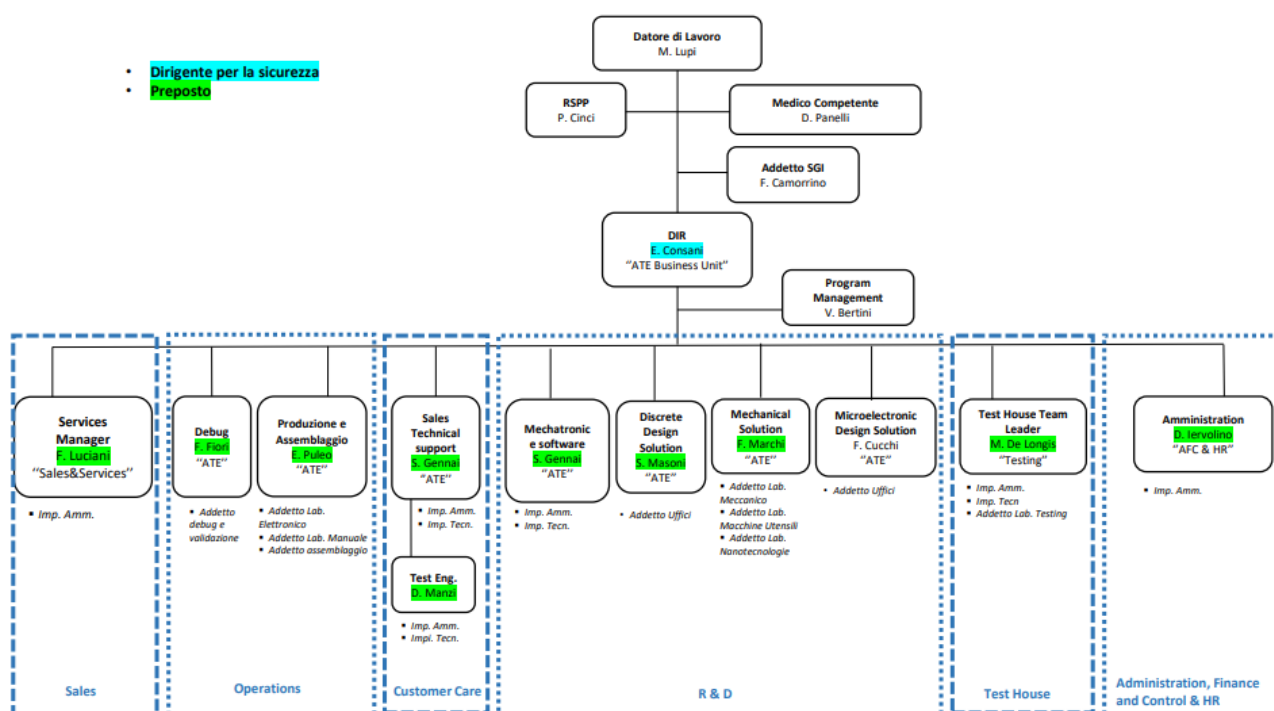
| | |
|--|-----------|
| Informazioni generali di sicurezza all'interno di Microtest spa | 3 |
| Rischi aziendali | 4 |
| Norme comportamentali | 6 |
| Comportamento da adottare in caso di emergenza | 7 |
| Planimetrie di emergenza | 8 |
| DPI forniti ai visitatori | 10 |

Informazioni generali di sicurezza all'interno di Microtest spa

Il presente documento ha lo scopo di informare i visitatori di MICROTEST spa riguardo ai possibili rischi presenti all'interno del sito aziendale, in esso sono contenute informazioni di carattere generale sui rischi presenti, un breve riassunto sul comportamento da assumere in caso di emergenza con le relative planimetrie, una panoramica dei DPI da utilizzare nel periodo di permanenza presso il nostro sito.

Si riporta di seguito l'organigramma della sicurezza.

Organigramma Sicurezza



Sulla base delle attività lavorative e dei rischi valutati l'azienda può essere suddivisa in 7 Aree (v. documento FASCICOLO 4.1 SCHEDA DI VALUTAZIONE DEL RISCHIO PER AREA OMOGENA), ovvero:

1. Laboratorio meccanico
2. Laboratorio elettronico
3. Laboratorio testing
4. Laboratorio validazione
5. Uffici progettazione ed amministrativi
6. Assemblaggio
7. Laboratorio nanotecnologia

Rischi aziendali

Di seguito sono descritti i principali rischi presenti presso i luoghi di lavoro aziendali.

| |
|---|
| Rischio Meccanico – Caduta in piano/scivolamento <i>“esso comprende tutte quelle cadute effettuate in piano a causa di urti contro materiali, mezzi e attrezzature lungo i percorsi di camminamento, scivolamenti vari dovuti alla poca aderenza in alcuni punti del pavimento”</i> |
| Rischio Meccanico – Urto contro le strutture <i>“esso comprende tutti i possibili urti causati da materiali o strutture sporgenti nell’area di lavoro”</i> |
| Rischio Meccanico –Urto/schiacciamento degli arti <i>“esso riguarda tutti i possibili eventi in cui una causa violenta può colpire un individuo causando talvolta in funzione della causa anche lo schiacciamento degli arti, ne è un esempio lo schiacciamento di una mano dovuto da una macchina utensile o un materiale”</i> |
| Rischio Meccanico – Abrasione, Taglio, Lacerazione, Cesoiamento, Amputazione parte anatomica <i>“esso è simile al rischio Urto/schiacciamento degli arti, con la differenza che è diverso il tipo di lesione finale”</i> |
| Rischio folgorazione <i>“E’ un rischio elettrico da contatto indiretto che può portare a lesioni superficiali ma anche ustioni, ed in alcuni casi anche alla morte”</i> |
| Rischio correlato alle parti in temperatura <i>“in alcune aree è possibile ritrovare materiali e attrezzature in lavorazione le quali presentano delle temperature elevate”</i> |
| Rischio fisico Rumore <i>“rischio di natura fisica dovuto alla presenza di attività e/o ambienti particolarmente rumorosi”</i> |
| Rischio Chimico <i>“in alcune aree di lavoro è possibile impiegare alcuni prodotti chimici e miscele, il rischio di esposizione a tali sostanze può avvenire per contatto o per inalazione”</i> |

Per ciascuna area precedentemente elencata nella tabella seguente sono descritti i rischi lavorativi che le caratterizzano

| |
|---|
| 1. Laboratorio meccanico Rischio Meccanico – Caduta in piano/scivolamento Rischio Meccanico – Urto contro le strutture Rischio Meccanico – Urto/schiacciamento degli arti Rischio folgorazione Rischio fisico Rumore Rischio Chimico |
| 2. Laboratorio elettronico Rischio Meccanico – Caduta in piano/scivolamento Rischio Meccanico – Urto contro le strutture Rischio Meccanico – Urto/schiacciamento degli arti Rischio folgorazione |
| 3. Laboratorio testing Rischio Meccanico – Caduta in piano/scivolamento Rischio Meccanico – Urto contro le strutture Rischio Meccanico – Urto/schiacciamento degli arti Rischio correlato alle parti in temperatura Rischio folgorazione |
| 4. Laboratorio validazione Rischio Meccanico – Caduta in piano/scivolamento Rischio Meccanico – Urto contro le strutture Rischio Meccanico – Urto/schiacciamento degli arti Rischio folgorazione |
| 5. Uffici progettazione ed amministrativi Rischio Meccanico – Caduta in piano/scivolamento Rischio Meccanico – Urto contro le strutture Rischio folgorazione |
| 6. Assemblaggio Rischio Meccanico – Caduta in piano/scivolamento Rischio Meccanico – Urto contro le strutture Rischio Meccanico – Urto/schiacciamento degli arti Rischio Meccanico – Abrasione, Taglio, Lacerazione, Cesoimento, Amputazione parte anatomica Rischio folgorazione |
| 7. Laboratorio nanotecnologia Rischio Meccanico – Caduta in piano/scivolamento Rischio Meccanico – Urto contro le strutture Rischio Meccanico – Urto/schiacciamento degli arti Rischio folgorazione Rischio Chimico |

Norme comportamentali

Durante la permanenza in azienda, il visitatore sarà accompagnato da un referente Microtest, cui dovrà rivolgersi per qualsiasi eventualità, oltre ad osservare le eventuali indicazioni.

Si riportano alcune norme da osservare:

- Rispettare la cartellonistica presente in azienda;
- Vietato fumare;
- Vietato mangiare e bere nei reparti produttivi;
- Vietato utilizzare i mezzi e le attrezzature per scopi diversi da quelli previsti;
- Obbligo di rispetto delle indicazioni ricevute dal referente MICROTEST;
- Divieto di movimentazione di carichi in posizione di precario equilibrio;
- Divieto di ingresso nei locali tecnici;
- Divieto di intervenire su macchine e impianti senza specifica autorizzazione del preposto di reparto;
- Divieto di accesso alle aree di cantiere.

Comportamento da adottare in caso di emergenza

Comunicazione delle emergenze e degli infortuni

Chiunque venga a conoscenza di una situazione di rischio, o di rischio potenziale, in relazione al verificarsi di un evento d'incendio o infortunio, deve darne avviso immediato al personale interno di MICROTEST, mettendosi a disposizione per eventuali ulteriori azioni

Allarmi

Nelle aree di lavoro aziendali è presente un sistema di allarme visivo e sonoro; all'attivazione del predetto sistema di allarme, i visitatori, seguendo il referente MICROTEST, abbandonando i luoghi di lavoro, recandosi al punto di raccolta.

Uscite d'emergenza e vie d'esodo

I corridoi, le vie d'esodo, le uscite d'emergenza ed i percorsi riservati ai mezzi antincendio debbono essere tenuti sempre sgombri, e le attrezzature d'emergenza sempre pronte ed in stato di funzionamento. I materiali utilizzati non debbono essere stoccati o depositati, anche temporaneamente, su percorsi d'esodo o d'uscita.

Procedure d'evacuazione

Se un'emergenza richiede l'evacuazione dell'area di lavoro, anche durante le esercitazioni periodiche, i visitatori dovranno abbandonare l'area di lavoro, recarsi al punto di raccolta e potranno farvi ritorno solo a seguito di specifica autorizzazione.

Materiali, strumenti e attrezzature

I visitatori dovranno ottenere il permesso preventivo, da parte del referente MICROTEST, per stoccare o utilizzare qualsiasi materiale o strumentazione all'interno delle aree aziendali. I visitatori rimangono responsabili della gestione e manutenzione del loro equipaggiamento e strumentazione. È vietato l'alloggiamento sui percorsi d'esodo, strade e corridoi. Lo stoccaggio all'esterno degli edifici è consentito solo se è possibile assicurare i materiali in modo che non costituiscano un pericolo potenziale, in qualsiasi condizione.

Di seguito si riportano le planimetrie di emergenza in cui sono indicate le posizioni dei presidi antincendio e primo soccorso oltre che alle vie di esodo.

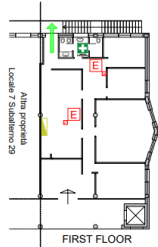
Evacuazione durante le attività di cantiere

Seguire i percorsi di emergenza individuati con l'apposita cartellonistica. Divieto assoluto di attraversare le porte di emergenza contrassegnate dalla segnale:



Edificio MT4 (ex M3)

ESCAPE PLAN
Piano Primo



SAFETY NOTICES

FIRE

- Push the alarm button
- Call 112
- Report your name and location
- Close windows and doors (do NOT lock)
- Follow instructions given by the brigade

EVACUATION

- Switch off electrical apparatus
- Follow instructions given by the brigade
- Evacuate immediately, do not stop
- Report to an assembly point outside the building

Microtest S.P.A.
Pianimetrica per la gestione dell'emergenza
Edificio MT4
Piano Primo - Office
Revisione: 2
Scale: 1:100
Formato: A3
Prodotto in Italia

ESCAPE PLAN
Piano Terra



SAFETY NOTICES

FIRE

- Push the alarm button
- Call 112
- Report your name and location
- Close windows and doors (do NOT lock)
- Follow instructions given by the brigade

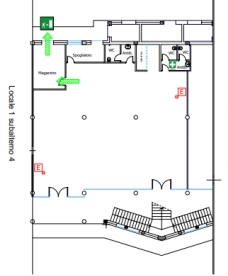
EVACUATION

- Switch off electrical apparatus
- Follow instructions given by the brigade
- Evacuate immediately, do not stop
- Report to an assembly point outside the building



Microtest S.P.A.
Pianimetrica per la gestione dell'emergenza
Edificio MT4
Piano Terra - Lab. montaggio
Revisione: 2
Scale: 1:100
Formato: A3
Prodotto in Italia

ESCAPE PLAN
Piano Terra



SAFETY NOTICES

FIRE

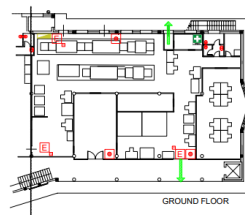
- Push the alarm button
- Call 112
- Report your name and location
- Close windows and doors (do NOT lock)
- Follow instructions given by the brigade

EVACUATION

- Switch off electrical apparatus
- Follow instructions given by the brigade
- Evacuate immediately, do not stop
- Report to an assembly point outside the building

Microtest S.P.A.
Pianimetrica per la gestione dell'emergenza
Edificio MT4
Piano Terra - Lab. montaggio
Revisione: 2
Scale: 1:100
Formato: A3
Prodotto in Italia

ESCAPE PLAN
Piano Terra



SAFETY NOTICES

FIRE

- Push the alarm button
- Call 112
- Report your name and location
- Close windows and doors (do NOT lock)
- Follow instructions given by the brigade

EVACUATION

- Switch off electrical apparatus
- Follow instructions given by the brigade
- Evacuate immediately, do not stop
- Report to an assembly point outside the building



Microtest S.P.A.
Pianimetrica per la gestione dell'emergenza
Edificio MT4
Piano Terra - Lab. montaggio
Revisione: 2
Scale: 1:100
Formato: A3
Prodotto in Italia

DPI forniti ai visitatori

In funzione del reparto/area di lavoro all'interno del quale è previsto l'accesso ai visitatori, saranno consegnati specifici DPI, come di seguito evidenziato.

| | |
|----------------------------------|--|
| Camice in cotone |  |
| Occhiali con protezioni laterali |  |
| Soprascarpa |  |
| Soprascarpa di protezione |  |

Ricevuta per avvenuta consegna e illustrazione

In data _____ alle ore _____

Il sottoscritto sig./sig.ra _____ della società _____,
riceve il presente opuscolo che mi è stato illustrato.

Firma
